

# 2025年5月期第2四半期 決算説明資料

VILLAGE/VANGUARD  
EXCITING BOOK STORE

---

■ 注記	P. 2
■ 理念	P. 3

## 会社案内

■ 会社概要（連結）	P.5
■ 出店状況	P.6
■ 事業紹介	P.7
■ 売場紹介	P.8
■ プロモーション活動、オンライン商品のご紹介	P.9

## 決算概要 連結

■ 決算ダイジェスト（連結前期比予算比）	P.11
■ 決算ダイジェスト（連結 前期比・過去推移）	P.12
■ PL（連結）	P.13
■ BS（連結）	P.14
■ CF（連結）	P.15
■ 出店計画	P.16
■ 売上昨対（全店、既存店）	P.17
■ 事業別売上の構成比	P.18
■ 商品在庫の推移	P.19

## 注 記

**本資料に掲載されている当社の現在の計画、見通し、戦略等は、本資料発表日現在において入手可能な情報及び将来の業績に影響を与える不確実な要因に係わる仮定を前提としております。**

**実際の業績は、今後さまざまな要因によって予想数値と異なる可能性があるため、本資料のみに全面的に依拠することは控えていただきますようお願い申し上げます。**

**また、本資料は投資勧誘を目的としたものではありません。投資に関する決定は、ご自身のご判断において行われるようお願い申し上げます。**

## 【 存 在 理 由 】

我々はヴィレッジヴァンガードという、  
いままで世の中になかった独創的な空間を顧客に提供し続ける。  
ワン・アンド・オンリーのこの空間が美しく、  
力強く進化することを我々は永遠に顧客から求められるであろう。  
我々が立ち止まることは許されない。我々は期待されているのだ。

## 【 行 動 規 範 】

- 1、仲間こそヴィレッジヴァンガードの強さの源である。
- 2、私たちは個人の自主性と進化に最大の敬意を払い、感謝を惜しまない。
- 3、お客様は常に最上位に位置する存在である。私たちはそのことを片時も忘れてはいけない。
- 4、私たちは常に困難で野心的なミッションに挑戦し続ける。
- 5、私たちはチェーン・オペレーションに頼らない、ワクワクする専門店集団を作り上げる。

# 会社案内

# 会社概要 (連結)

- 社 名 株式会社ヴィレッジヴァンガードコーポレーション (証券コード 2769)
- 事 業 内 容 創業当初の「遊べる本屋」をキーワードに、あらゆるカルチャーを融合し、書籍・SPICE (雑貨類) ・ニューメディア (CD/DVD類) を複合的に陳列して販売する小売業
- 本 社 愛知県名古屋市名東区上社一丁目1802番地 TEL 052-769-1150
- 代 表 者 代表取締役会長 菊地敬一  
代表取締役社長 白川篤典
- 設 立 1998年5月 (創業 1986年11月)
- 資 本 金 2,330百万円 (2024年5月期)
- 売 上 高 24,799百万円 (2024年5月期)
- 経 常 利 益 ▲934百万円 (2024年5月期)
- 連 結 子 会 社 株式会社ヴィレッジヴァンガード 他 海外2社
- 店 舗 数 直営300店舗 + FC4店舗 (合計 : 304店舗)  
(2024年11月末現在)
- 従 業 員 数 正社員376名 + 臨時雇用者2,212名  
(合計 : 2,588名)  
(2024年11月末現在)



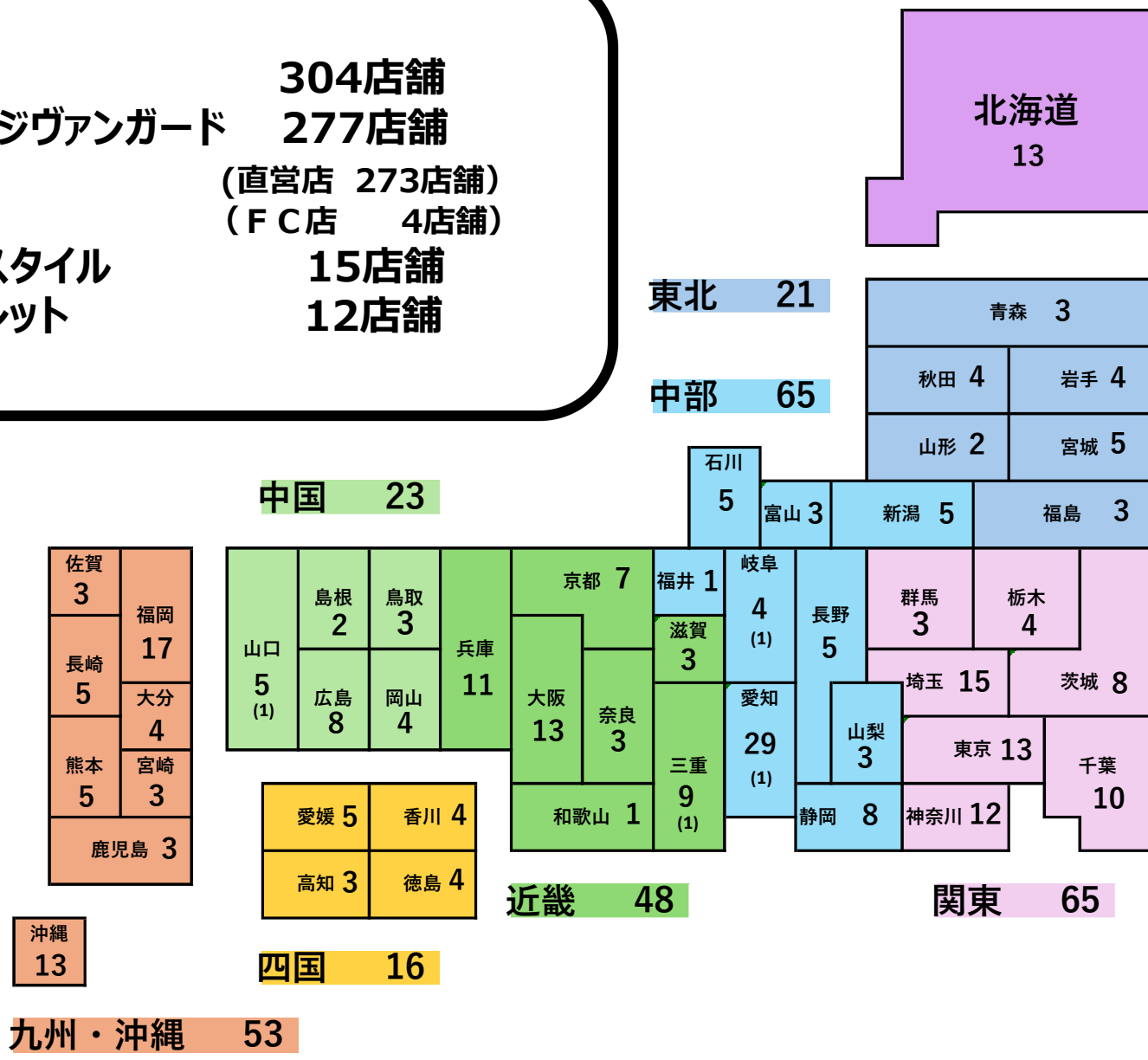
【菊地会長】 【白川社長】

# 出店状況

店舗データは2024年11月末日現在です。

※ ( ) 内の数値は、FC店舗数を示します。

全国	304店舗
ヴィレッジヴァンガード	277店舗
	(直営店 273店舗)
	(FC店 4店舗)
ニュースタイル	15店舗
アウトレット	12店舗





# 事業紹介

## ▼店舗.

ヴィレヴァン名物の黄色いPOPと偏愛の詰まった売り場でご来店をお待ちしてます！



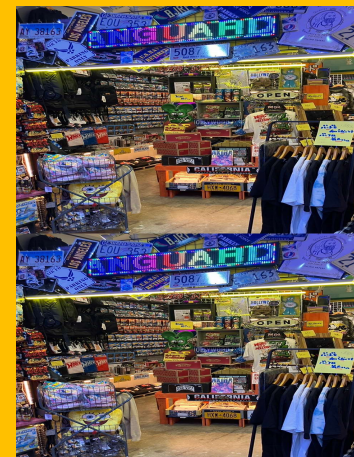
△ショッピングセンター(つかしん店)



△都市型旗艦店(幕張新都心店)



△アウトレット(ヴィレヴァンガードアウトレット松本パルコ店)



△新店ららぽーと富士見

## ▼POPUP.

ヴィレヴァンの期間限定ショップ。限定商品や体験型のイベントもあります。



## ▼オンライン.

オンラインでも営業中！オンラインだけの限定商品もおすすめ◎







# 売場紹介



## ■プロモーション

### 他社様連携プロジェクト

・KDDI様 クーポン施策



## ■オンライン企画商品

【ペルソナ3 リロード×ヴィレッジヴァンガード】



## SNS

- ▷ Instagram
- ▷ TikTok
- ▷ X



## 【hide×ヴィレッジヴァンガード】



# 決算概要 連結

## 前期に対し増収増益、予算に対し販管費低減するも売上・利益ともに未達成

(単位：百万)

前期比較	2024/5期2Q		2025/5期2Q		前期差異	
	実績	構成比 (%)	実績	構成比 (%)	差額	前期比 (%)
売上高	11,073	100.0	11,803	100.0	730	106.6
売上原価	6,673	60.3	7,285	61.7	612	109.2
売上総利益	4,399	39.7	4,518	38.3	118	102.7
販管費	5,141	46.4	5,127	43.4	-13	99.7
営業利益	-741	-	-608	-	132	-
経常利益	-762	-	-577	-	184	-
当期純利益	-823	-	-673	-	149	-

(単位：百万)

予算比較	2025/5期2Q		2025/5期2Q		予算差異	
	予算	構成比 (%)	実績	構成比 (%)	差額	予算比 (%)
売上高	12,201	100.0	11,803	100.0	-397	96.7
売上原価	7,234	59.3	7,285	61.7	51	100.7
売上総利益	4,967	40.7	4,518	38.3	-448	91.0
販管費	5,209	42.7	5,127	43.4	-81	98.4
営業利益	-241	-	-608	-	-367	-
経常利益	-254	-	-577	-	-323	-
当期純利益	-302	-	-673	-	-371	-

### 【前期比較】

売上高増加、販管費減少により、売上総利益、営業利益増加。

- 売上高           + 730百万円
- 売上総利益   + 118百万円
- 販管費         △ 13百万円
- 営業利益       + 132百万円

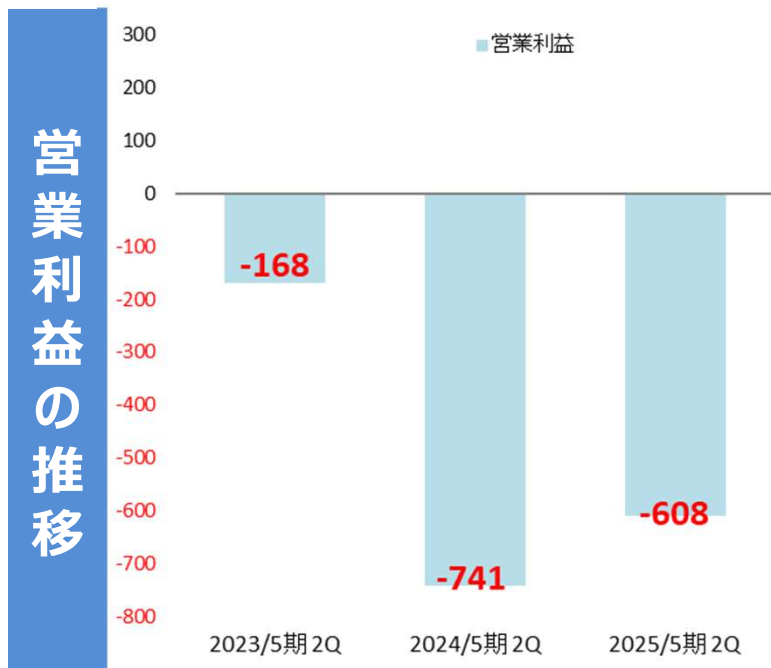
### 【予算比較】

販管費は予算に対して低減も、売上高未達の影響により利益は未達。

- 売上高           △ 397百万円
- 売上総利益   △ 448百万円
- 販管費         △ 81百万円
- 営業利益       △ 367百万円

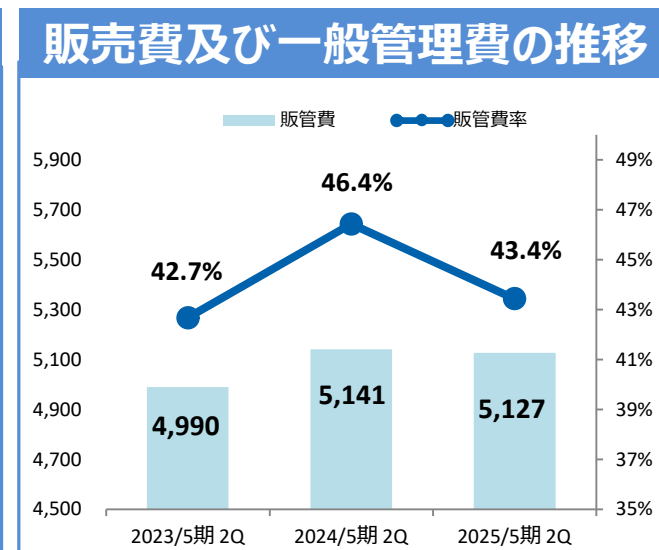
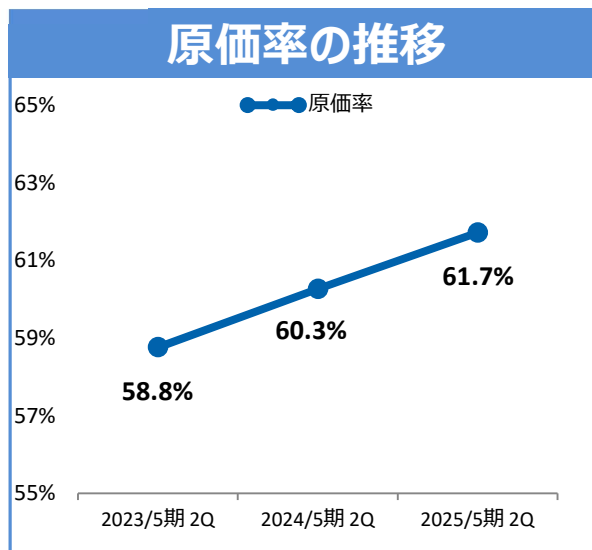
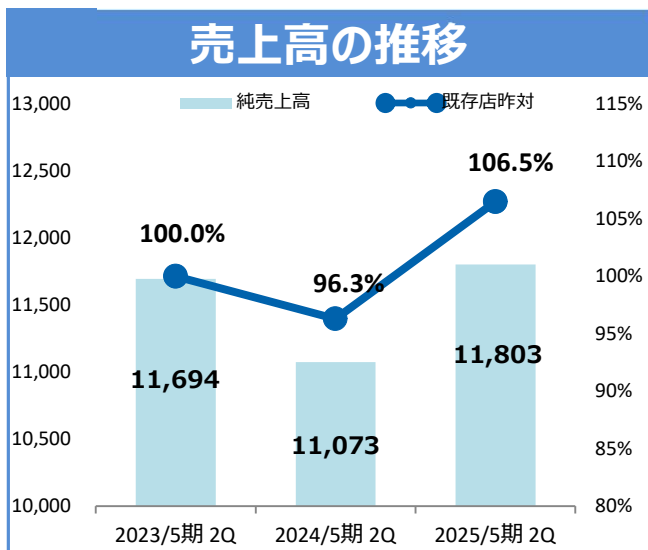
# 2025/5期 2Q決算ダイジェスト (連結 対前期・過去推移)

(単位：百万円)



## 〈連結〉【対前期】

- 売上高** 対前期 +730百万円  
 ・既存店の売上は733百万円の増収 (既存店昨対 106.5%)
- 販売費及び一般管理費** 対前期 △13百万円  
 ・販管費率は3.0pt良化  
 ・人件費は28百万円減少
- 営業利益** 対前期 +132百万円  
 ・原価率は1.4pt悪化





# PL (連結)

(単位：百万円)

	2023/5期(実績)				2024/5期(実績)				2025/5期(実績と予算)			
	2Q累	構成比	4Q累	構成比	2Q累	構成比	4Q累	構成比	2Q累	構成比	4Q累(予算)	構成比
<b>売上高</b>	<b>11,694</b>	<b>100.0</b>	<b>25,282</b>	<b>100.0</b>	<b>11,073</b>	<b>100.0</b>	<b>24,799</b>	<b>100.0</b>	<b>11,803</b>	<b>100.0</b>	<b>27,221</b>	<b>100.0</b>
予算比 (%)	-	-	-	-	-	-	-	-	96.7	-	-	-
前年同期比 (%)	196.0	-	94.5	-	94.7	-	98.1	-	106.6	-	109.8	-
<b>売上総利益</b>	<b>4,822</b>	<b>41.2</b>	<b>10,447</b>	<b>41.3</b>	<b>4,399</b>	<b>39.7</b>	<b>9,680</b>	<b>39.0</b>	<b>4,518</b>	<b>38.3</b>	<b>10,989</b>	<b>40.4</b>
予算比 (%)	-	-	-	-	-	-	-	-	91.0	-	-	-
前年同期比 (%)	202.7	-	95.6	-	91.2	-	92.7	-	102.7	-	113.5	-
<b>販売管理費</b>	<b>4,990</b>	<b>42.7</b>	<b>10,301</b>	<b>40.7</b>	<b>5,141</b>	<b>46.4</b>	<b>10,595</b>	<b>42.7</b>	<b>5,127</b>	<b>43.4</b>	<b>10,736</b>	<b>39.4</b>
予算比 (%)	-	-	-	-	-	-	-	-	98.4	-	-	-
前年同期比 (%)	199.7	-	97.4	-	103.0	-	102.9	-	99.7	-	101.3	-
<b>人件費</b>	<b>2,551</b>	<b>21.8</b>	<b>5,148</b>	<b>20.4</b>	<b>2,605</b>	<b>23.5</b>	<b>5,294</b>	<b>21.3</b>	<b>2,577</b>	<b>21.8</b>	<b>5,278</b>	<b>19.4</b>
予算比 (%)	-	-	-	-	-	-	-	-	98.1	-	-	-
前年同期比 (%)	195.3	-	98.6	-	102.1	-	102.8	-	98.9	-	99.7	-
<b>地代家賃</b>	<b>1,070</b>	<b>9.1</b>	<b>2,235</b>	<b>8.8</b>	<b>1,052</b>	<b>9.5</b>	<b>2,235</b>	<b>9.0</b>	<b>1,063</b>	<b>9.0</b>	<b>2,325</b>	<b>8.5</b>
予算比 (%)	-	-	-	-	-	-	-	-	97.7	-	-	-
前年同期比 (%)	193.1	-	95.1	-	98.3	-	100.0	-	101.1	-	104.0	-
<b>減価償却費</b>	<b>145</b>	<b>1.2</b>	<b>291</b>	<b>1.2</b>	<b>139</b>	<b>1.3</b>	<b>277</b>	<b>1.1</b>	<b>113</b>	<b>1.0</b>	<b>287</b>	<b>1.1</b>
予算比 (%)	-	-	-	-	-	-	-	-	80.3	-	-	-
前年同期比 (%)	193.3	-	92.7	-	95.9	-	95.2	-	81.9	-	103.5	-
<b>営業利益</b>	<b>△ 168</b>	<b>-1.4</b>	<b>146</b>	<b>0.6</b>	<b>△ 741</b>	<b>-</b>	<b>△ 915</b>	<b>-</b>	<b>△ 608</b>	<b>-</b>	<b>253</b>	<b>0.9</b>
予算比 (%)	-	-	-	-	-	-	-	-	-	-	-	-
前年同期比 (%)	-	-	41.6	-	-	-	-	-	-	-	-	-
<b>経常利益</b>	<b>△ 172</b>	<b>-1.5</b>	<b>151</b>	<b>0.6</b>	<b>△ 762</b>	<b>-</b>	<b>△ 934</b>	<b>-</b>	<b>△ 577</b>	<b>-</b>	<b>204</b>	<b>0.7</b>
予算比 (%)	-	-	-	-	-	-	-	-	-	-	-	-
前年同期比 (%)	-	-	36.0	-	-	-	-	-	-	-	-	-
<b>当期純利益</b>	<b>△ 212</b>	<b>-1.8</b>	<b>23</b>	<b>0.1</b>	<b>△ 823</b>	<b>-</b>	<b>△ 1,144</b>	<b>-</b>	<b>△ 673</b>	<b>-</b>	<b>38</b>	<b>0.1</b>
予算比 (%)	-	-	-	-	-	-	-	-	-	-	-	-
前年同期比 (%)	-	-	19.8	-	-	-	-	-	-	-	-	-

※2022年5月期4Q～2024年5月期3Qにおいて、決算値の訂正を行っております。記載は訂正後の数値となります。

(単位：百万円)

	2023/5期		2024/5期		2025/5期
	2Q末	4Q末	2Q末	4Q末	2Q末
<b>流動資産</b>	<b>22,475</b>	<b>20,714</b>	<b>21,605</b>	<b>20,195</b>	<b>18,523</b>
構成比 (%)	88.5	88.1	88.3	88.1	87.6
<b>現金および預金</b>	<b>5,576</b>	<b>3,991</b>	<b>4,302</b>	<b>2,306</b>	<b>1,104</b>
構成比 (%)	22.0	17.0	17.6	10.1	5.2
<b>商品</b>	<b>15,202</b>	<b>14,675</b>	<b>15,629</b>	<b>15,890</b>	<b>15,630</b>
構成比 (%)	59.9	62.4	63.9	69.3	73.9
<b>その他流動資産</b>	<b>1,696</b>	<b>2,047</b>	<b>1,673</b>	<b>1,998</b>	<b>1,789</b>
構成比 (%)	6.7	8.7	6.8	8.7	8.5
<b>固定資産</b>	<b>2,907</b>	<b>2,800</b>	<b>2,862</b>	<b>2,718</b>	<b>2,626</b>
構成比 (%)	11.5	11.9	11.7	11.9	12.4
<b>流動負債</b>	<b>8,514</b>	<b>7,585</b>	<b>8,275</b>	<b>8,470</b>	<b>8,860</b>
構成比 (%)	33.5	32.3	33.8	37.0	41.9
<b>固定負債</b>	<b>9,594</b>	<b>8,432</b>	<b>9,642</b>	<b>8,220</b>	<b>6,852</b>
構成比 (%)	37.8	35.9	39.4	35.9	32.4
<b>純資産</b>	<b>7,274</b>	<b>7,496</b>	<b>6,549</b>	<b>6,222</b>	<b>5,436</b>
構成比 (%)	28.7	31.9	26.8	27.2	25.7
<b>総資産</b>	<b>25,383</b>	<b>23,514</b>	<b>24,467</b>	<b>22,913</b>	<b>21,149</b>
構成比 (%)	100.0	100.0	100.0	100.0	100.0

※2022年5月期4Q～2024年5月期3Qにおいて、決算値の訂正を行っております。記載は訂正後の数値となります。

# CF (連結)

(単位：百万円)

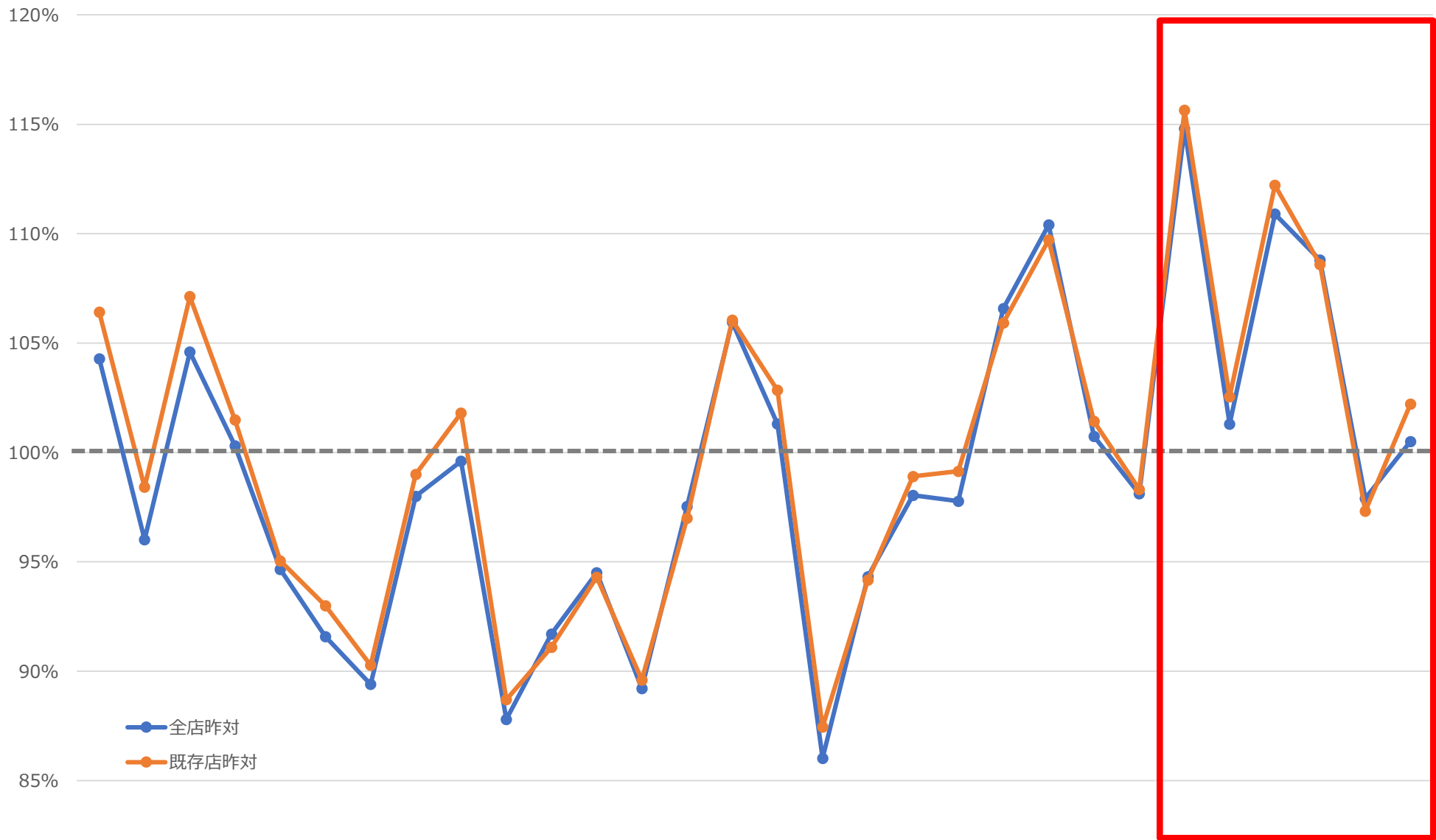
	2023/5期		2024/5期		2025/5期
	2Q	4Q	2Q	4Q	2Q
営業活動によるキャッシュ・フロー	△ 211	△ 53	△ 676	△ 936	△ 906
棚卸資産の増減額	△ 633	△ 106	△ 954	△ 1,217	262
その他	421	52	277	281	△ 1,169
投資活動によるキャッシュ・フロー	△ 32	△ 158	△ 274	△ 406	△ 105
有形固定資産の取得による支出	△ 25	△ 130	△ 139	△ 217	△ 52
その他	△ 6	△ 28	△ 135	△ 189	△ 53
財務活動によるキャッシュ・フロー	753	△ 863	1,262	△ 341	△ 193
現金および現金同等物の増加額	510	△ 1,075	311	△ 1,684	△ 1,202
期首残高	5,066	5,066	3,991	3,991	2,306
期末残高	5,576	3,991	4,302	2,306	1,104
フリーキャッシュ・フロー	△ 243	△ 212	△ 951	△ 1,343	△ 1,012

※2022年5月期4Q～2024年5月期3Qにおいて、決算値の訂正を行っております。記載は訂正後の数値となります。

# 出店計画

	2022/5期	2023/5期	2024/5期	2025/5期									
	通期	通期	通期	1Q		2Q		3Q		4Q		通期	
	(実績)	(実績)	(実績)	(実績)	計画	(実績)	計画	(見込)	計画	(見込)	計画	(見込)	計画
出店 (業態変更含む)	4	3	10	0	0	1	2	0	0	1	3	2	5
ヴィレッジヴァンガード	2	3	6	0	0	1	2	0	0	1	3	2	5
new style	0	0	0	0		0							
アウトレット	1	0	4	0		0							
FC	1	0	0	0		0							
退店 (業態変更含む)	20	14	9	2	3	3	1	7	0	0	2	12	6
ヴィレッジヴァンガード	10	8	6	2	3	3	1	7	0	0	2	12	6
new style	7	5	2	0		0							
アウトレット	2	0	1	0		0							
FC	1	1	0	0		0							
純増	-16	-11	1	-2	-3	-2	1	-7	0	1	1	-10	-1

# 売上昨対 (全店・既存店)



	2023年5月期										2024/5期										2025/5期									
	6月	7月	8月	9月	10月	11月	12月	1月	2月	3月	4月	5月	6月	7月	8月	9月	10月	11月	12月	1月	2月	3月	4月	5月	6月	7月	8月	9月	10月	11月
全店昨対	104.3%	96.0%	104.6%	100.3%	94.7%	91.6%	89.4%	98.0%	99.6%	87.8%	91.7%	94.5%	89.2%	97.5%	106.0%	101.3%	86.0%	94.3%	98.0%	97.8%	106.6%	110.4%	100.7%	98.1%	114.8%	101.3%	110.9%	108.8%	97.9%	100.5%
既存店昨対	106.4%	98.4%	107.1%	101.5%	95.0%	93.0%	90.3%	99.0%	101.8%	88.7%	91.1%	94.3%	89.6%	97.0%	106.0%	102.8%	87.5%	94.2%	98.9%	99.1%	105.9%	109.7%	101.4%	98.3%	115.6%	102.5%	112.2%	108.6%	97.3%	102.2%



# 事業別売上の構成比

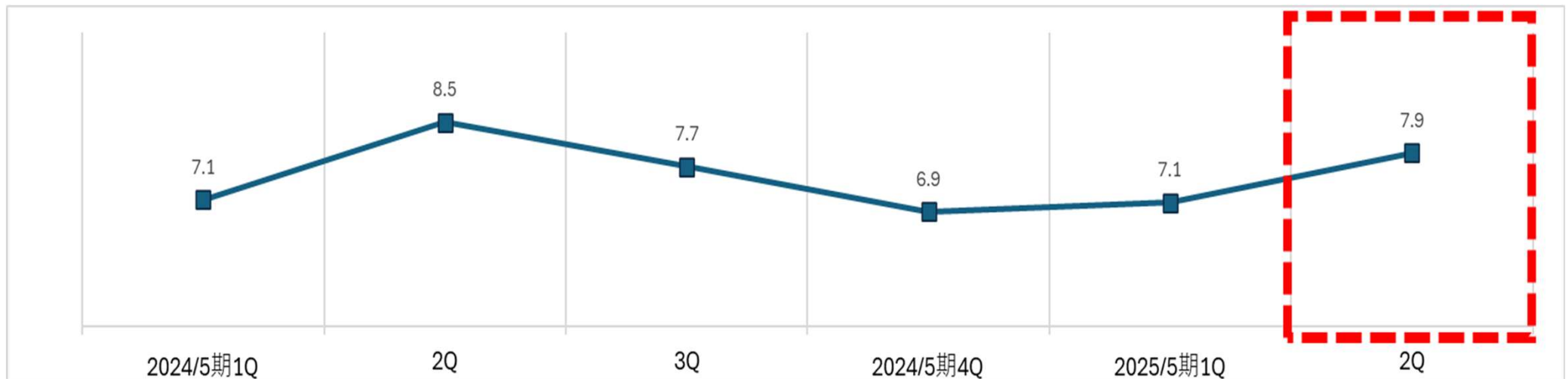
(単位：百万円)  
(四半期毎に期首からの累計値を表示)

	2023/5期 実績				2024/5期 実績				2025/5期 実績			
	1Q	2Q	3Q	4Q	1Q	2Q	3Q	4Q	1Q	2Q	3Q	4Q
店舗事業	5,898	11,289	18,253	24,259	5,750	10,788	17,807	24,217	6,207	11,489		
構成比 (%)	92.0	91.0	91.8	90.5	91.5	90.7	91.9	91.3	90.8	91.3		
POPUP事業	323	652	938	1,298	376	690	963	1,348	357	663		
構成比 (%)	5.0	5.3	4.7	4.8	6.0	5.8	5.0	3.6	5.2	5.3		
オンライン事業	191	467	689	1,257	156	409	596	956	269	436		
構成比 (%)	3.0	3.8	3.5	4.7	2.5	3.4	3.1	5.1	3.9	3.5		
合計	6,413	12,409	19,881	26,815	6,283	11,888	19,367	26,522	6,834	12,589		
構成比 (%)	100.0	100.0	100.0	100.0	100.0	100.0	100.0	100.0	100.0	100.0		

# 商品在庫の推移

商品在庫の動向	2023/5期				2024/5期				2025/5期	
	1Q	2Q	3Q	4Q	1Q	2Q	3Q	4Q	1Q	2Q
■ 商品在庫の増減額	51	633	257	106	126	954	1,023	1,217	△336	△262
既存店	△237	406	194	539	△129	748	819	1,187	△569	△591
新店	5	49	50	129	30	68	98	144	46	22
その他	283	177	13	△562	225	137	104	△114	186	306
商品在庫 残高	14,621	15,202	14,827	14,675	14,801	15,630	15,698	15,893	15,556	15,630
計算上既存店舗数	298店	295店	284店	280店	276店	271店	271店	280店	279店	279店
既存店1店舗あたりの期首からの在庫増減額	△1.1	1.3	0.8	2.2	△0.4	2.7	2.9	3.8	△2.3	△2.2

## 商品回転期間



※商品在庫の動向および既存店1店舗あたりの在庫増減の△表示は減少を表しております。

※商品回転期間 = 基準日における商品残高(短信) ÷ 基準日における連結売上高(短信)を6で除した数値

